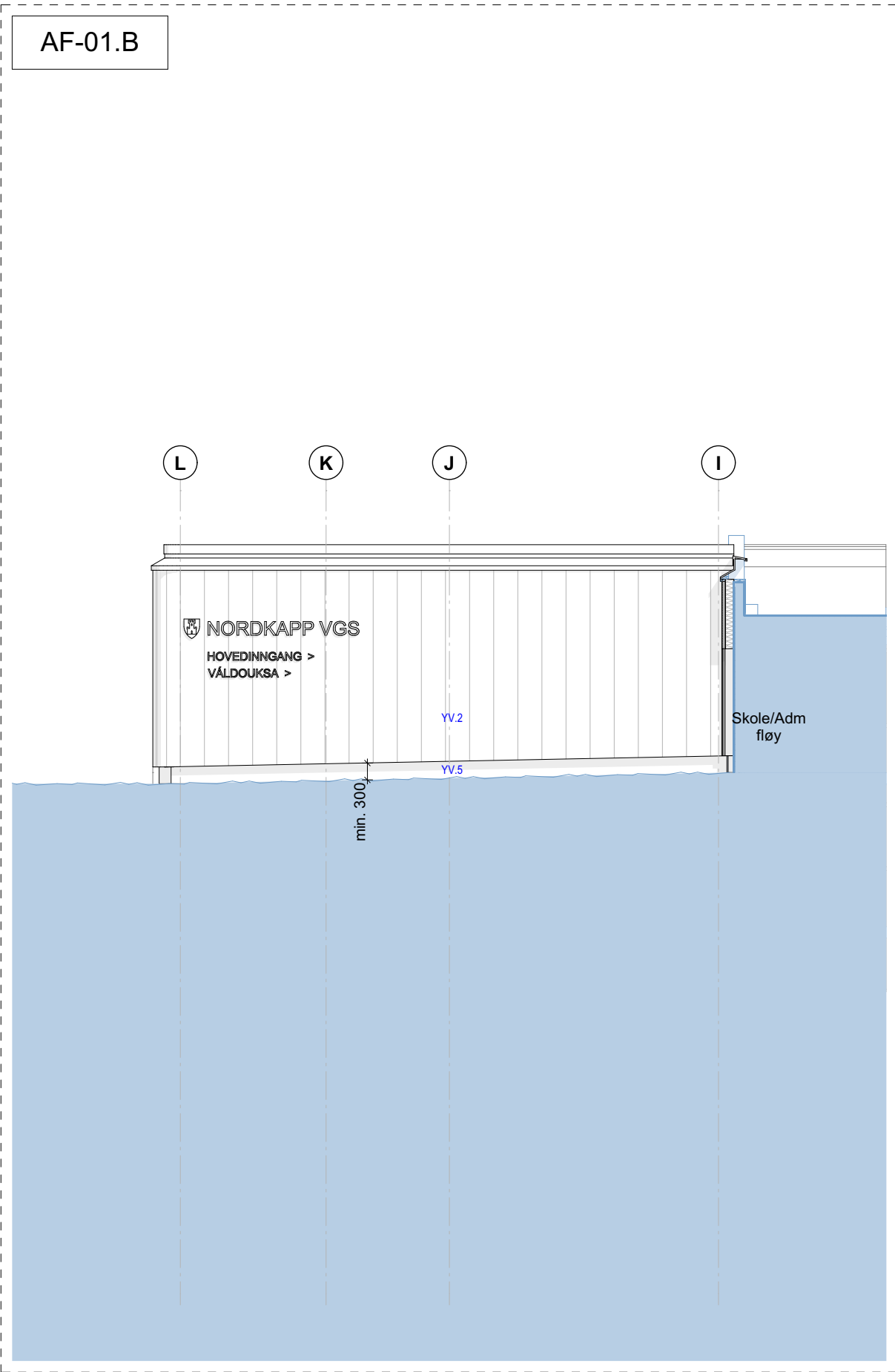
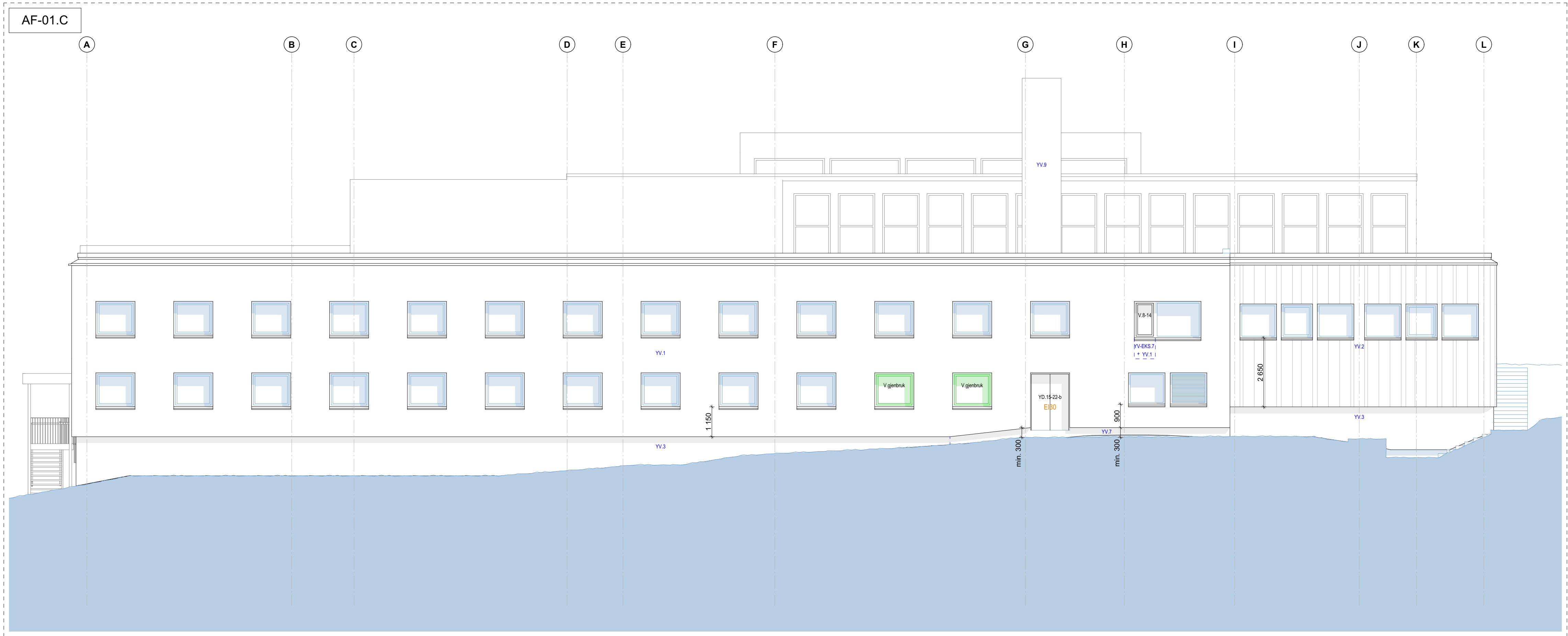


Øst fasade Skole/Adm fløy



Nord fasade Skole/Adm fløy inngang



Sør fasade Skole/Adm fløy

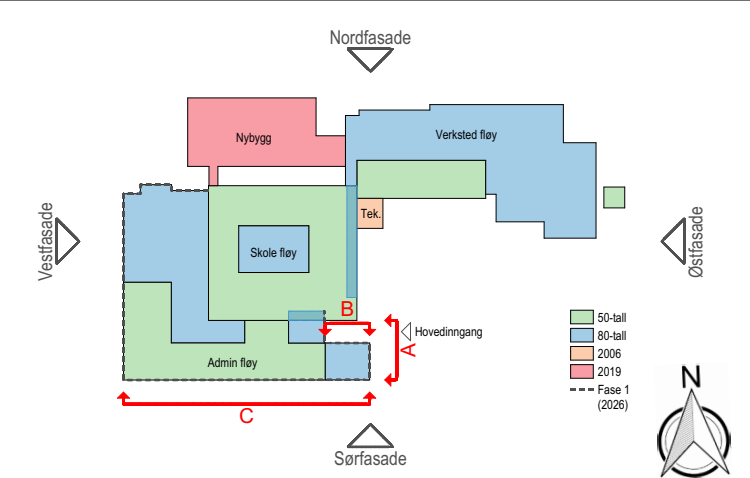
06 Yttervegger ny				Veggmatrikse:			
				Sjåker som rives er ikke tegnet, men markert med (x) i teksten.			
ID	Symbol	Typ	Totale tykk.	ID	Symbol	Typ	Totale tykk.
YV.1		YV.1 [- eks. konstruksjon] - kontinuerlig isolasjon mineralull 200mm - vindperne duk - vertikal utfelling i metal 36mm - horisontal utfelling i aluminium 35mm - fasadeplater aluminium ekstruderte profil: balgeform med variet profil	326	YV-EKS.1		YV-EKS.1: gipsplate 12mm - plastfolie - stålender galvanisert 50mm isolert med mineralull - stålender galvanisert 120mm isolert med mineralull - fiberplate Internit 6mm (x) - vindperne/papp (x) - leker 22mm (x) - fasadeplate stål (x)	188
YV.2		YV.2 [- eks. konstruksjon] - isolasjon mineralull 150mm med gjennomgående trestender 45x145mm - vindperne fibersementplate 8mm - vindperne duk - vertikal utfelling i metal 36mm - kryssfiner 18mm - båndtekkning i aluminium	215	YV-EKS.1 hjemme		YV-EKS.1: hjemme: stålender galvanisert 120mm isolert med mineralull - vindperne/papp (x) - leker 22mm (x) - fasadeplate stål (x)	126
YV.3		YV.3 [- eks. konstruksjon] - murplate mineralull isolasjon 150mm med gjennomgående trestender 36x148mm sykklingspreget - fibersementplate 8mm	158	YV-EKS.2		YV-EKS.2: betong 250mm - trestender 120mm isolert med mineralull - fiberplate Internit 6mm (x) - vindperne/papp (x) - leker 22mm (x) - fasadeplate stål (x)	376
YV.4		YV.4 [- eks. konstruksjon] - isolasjon mineralull 50mm med gjennomgående trestender 45x145mm - vindperne fibersementplate 8mm - kryssfiner 18mm - båndtekkning i aluminium	115	YV-EKS.2x		YV-EKS.2x: betong 250mm - trestender 120mm (x) - fiberplate Internit 6mm (x) - vindperne/papp (x) - leker 22mm (x) - fasadeplate stål (x)	250
YV.5		YV.5 [- eks. konstruksjon] - isolasjon XPS 100mm med spikslag (trestender) 36x148mm sykklingspreget - fibersementplate 8mm	108	YV-EKS.3		YV-EKS.3: betong 250mm - Rockwool grunnmurplate 75mm (x) - fiberplate Tamit 16mm (x)	250
YV.6		YV.6 [- eks. konstruksjon] - isolasjon XPS 120mm - isolasjon XPS 100mm	228	YV-EKS.4		YV-EKS.4: betong 180mm - stålender galvanisert 120mm isolert med mineralull - fiberplate Internit 6mm (x) - vindperne/papp (x) - leker 22mm (x) - fasadeplate stål (x)	308
YV.7		YV.7 [- eks. konstruksjon] - isolasjon XPS 150mm med gjennomgående trestender 36x148mm sykklingspreget - fibersementplate 8mm	158	YV-EKS.5		YV-EKS.5: betong 250mm	250
YV.8		YV.8 [- eks. konstruksjon] - trestender 120mm isolert med mineralull [- YV.2]	120	YV-EKS.6		YV-EKS.6: trestender 100mm isolert med mineralull - trestender 100mm isolert med mineralull - fiberplate Internit 6mm (x) - vindperne/papp (x) - leker 22mm (x) - fasadeplate stål (x)	206
YV.9		YV.9 [- eks. konstruksjon pipe] - vertikal utfelling i metal 36mm - horisontal utfelling i aluminium 35mm - fasadeplater aluminium ekstruderte profil: balgeform med variet profil	126	YV-EKS.6 hjemme		YV-EKS.6 hjemme: trestender 100mm isolert med mineralull - trestender 100mm isolert med mineralull - vindperne/papp (x) - leker 22mm (x) - fasadeplate stål (x)	206
YV-EKS.7		YV-EKS.7: puss inne 15mm - porebetongblokker 125mm - betong 150mm - puss ute 20mm - treleker 25mm (x) - fasadeplate aluminium 20mm (x)	310				
YV-EKS.8		YV-EKS.8: gipsplate 12mm - plastfolie - trestender 120mm isolert med mineralull - isolasjon 45mm - trestender 100mm isolert med mineralull - vindperne/papp (x) - leker 20mm (x) - horisontal trekledning 20mm (x)	317				
YV-EKS.9		YV-EKS.9: gipsplate 12mm - trestender 98mm	110				
YV-EKS.10		YV-EKS.10: isoblokk 280mm - Rockwool grunnmurplate 75mm (x) - fiberplate Tamit 16mm (x)	290				
YV-EKS.11		YV-EKS.11: betong 180mm - Rockwool grunnmurplate 90mm (x) - fiberplate Tamit 16mm (x)	180				
YV-EKS.12		YV-EKS.12: betong 250mm - Rockwool grunnmurplate 40mm (x) - fiberplate Tamit 16mm (x) - treleker 20mm (x) - trekledning 24mm (x)	250				

Eks.: isolasjon og dampsperrer:
Eks.: isolasjon og dampsperrer må kontrolleres. Skadet, dårlig, og/eller mangelfull isolasjon / dampsperrer skal byttes ut.

Opplysninger:
Tegningene ble laget etter eksisterende originaltegninger og kontrollmålinger på stedet, avvik kan forekomme.
Kontrollmål må tas på stedet før bestilling av nye bygningsdeler!

Tegningsforklaring:
Eks.: bygningsdeler er angitt i blå. Bygningsdeler som demonteres og gjenbrukes er angitt i grønn. Bygningsdeler som rives er angitt i rød.
Bygningsdeler i øvrige farger har status som ny.

Tegningsnummer:			Revisjon:		
AF-01			A-01		
ARK	Asplan Viak AS Ralf Meier	ralf.meier@asplanviak.no 974 04 643			



A01	Arbeidsplan	22.05.2026	IR	ED
Rev.	Beskrivelse	Dato	Tegn.	Kontroll.

Prosjekt:	Nordkapp VGS - Fasaderehabilitering		Gnr / Bnr:	7/186	
Oppdragsgjver:	Finnmark Fylkeskommune		Oppdragsleder:	asplan viak	

Prosjektfase:	Anbudstegning			
Dato opprettet:	Oppdragsnr.:	Koordinatsystem:	Høyde datum:	
22.05.2026	641419-08	UTM35	NN2000	
Opprettet av:	Kontrollert av:	Målestokk:	Format:	
IR	ED	1:100	A1	

Fasader Sør, Øst og Nord inngang

Tegningsnummer:	AF-01		Revisjon	A-01	
Fag	Type	Lapennr.			